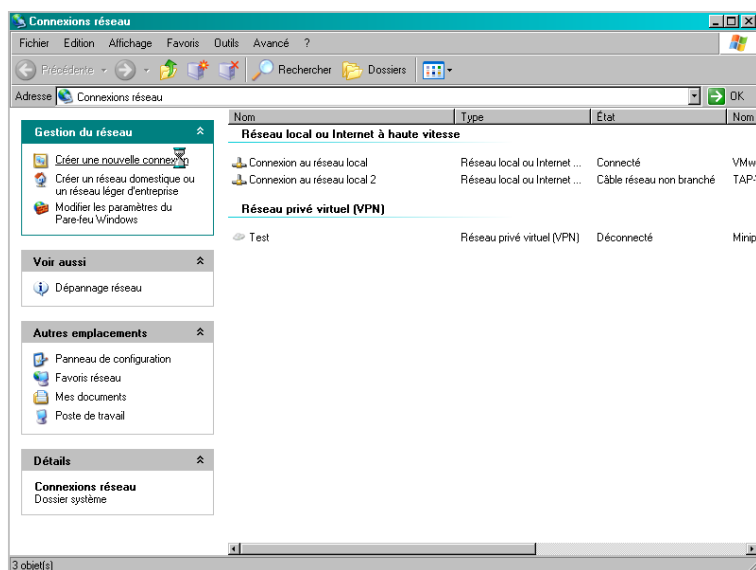


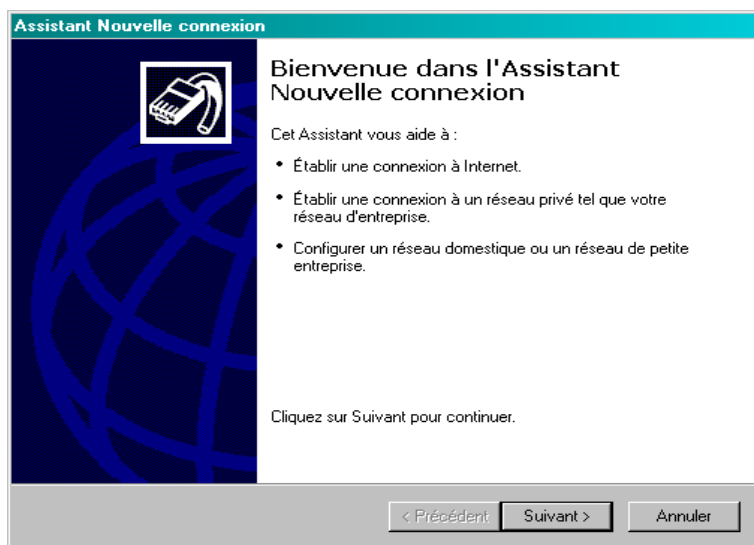
How To connect to **TonVPN Medium** / Comment se connecter à **TonVPN Medium**

**Note : you need to run all those steps as an administrator or somebody having admin rights on the system.
Note : ces étapes doivent être effectuées en temps qu'administrateur ou utilisateur avec des droits d'administration sur le système.**

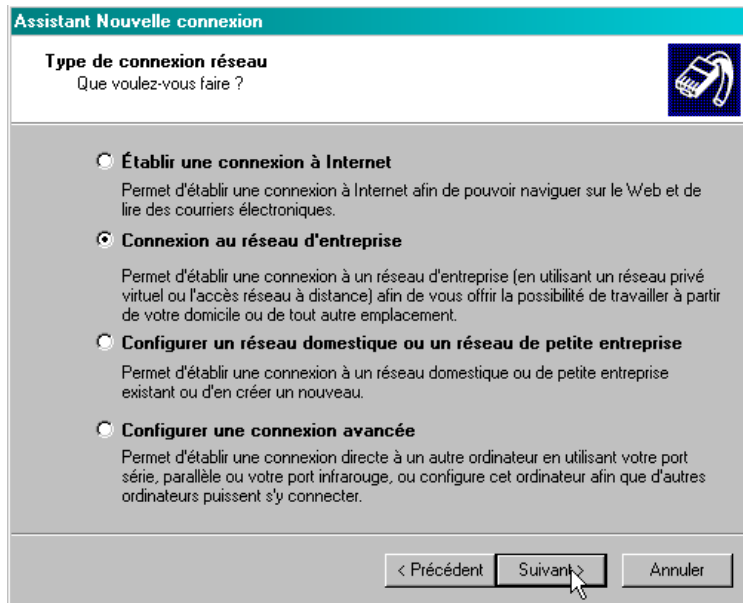
1. Click on Start menu, Settings, Control Panel, Network Connections
Cliquez dans le menu "Démarrer", Paramètres, Panneau de configuration, Connexions réseau.
2. Click on Create a new connection
Cliquez sur "Créer une nouvelle connexion".



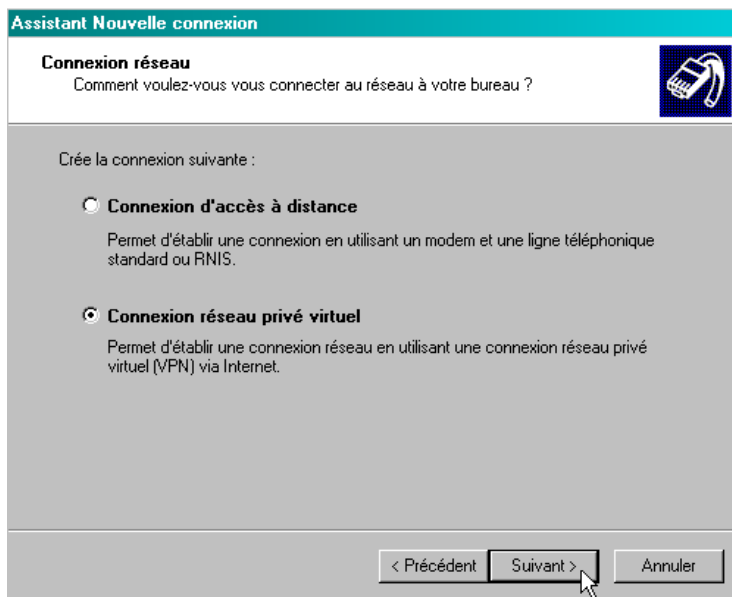
3. Click on Next
Cliquez sur "Suivant".



4. Choose to create a new Enterprise connection, then click Next
Choisissez l'option "Connexion au réseau d'entreprise" et cliquez sur Suivant.



5. Choose to create a connection through a Virtual Private Network, then click Next
Choisissez l'option "Connexion réseau privé virtuel" et cliquez sur Suivant.



6. Enter a name for the connection (i.e. TonVPN Medium), then click Next
Entrez un nom pour la connexion (par exemple TonVPN Medium) et cliquez sur Suivant.

Assistant Nouvelle connexion

Nom de la connexion
Spécifiez un nom pour cette connexion à votre lieu de travail.

Entrez un nom pour cette connexion dans la case suivante.

Nom de la société

TonVPN

Par exemple, vous pouvez entrer le nom de votre lieu de travail ou le nom du serveur auquel vous allez vous connecter.

< Précédent Suivant > Annuler

7. Choose not to establish any connection prior to connecting to the VPN, then click Next
Choisissez de Ne pas établir de connexion initiale et cliquez sur Suivant.

Assistant Nouvelle connexion

Réseau public
Windows peut s'assurer que le réseau public est connecté d'abord.

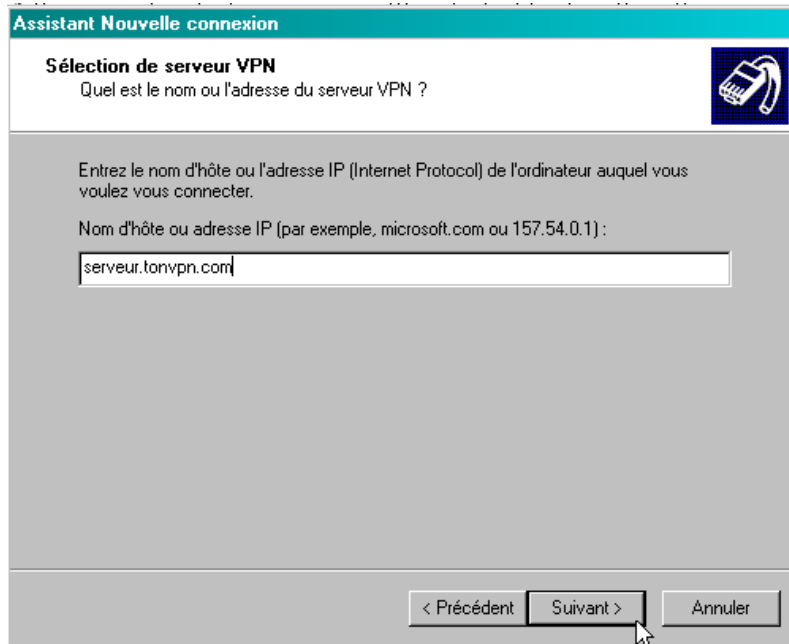
Windows peut utiliser la numérotation automatique pour établir la connexion initiale à Internet ou à un autre réseau public, avant d'établir la connexion virtuelle.

Ne pas établir la connexion initiale.

Établir cette connexion initiale automatiquement :

< Précédent Suivant > Annuler

8. Enter TonVPN server's address (check your subscription email), then click Next
Renseignez l'adresse du serveur TonVPN auquel vous êtes rattachés (cf. email d'inscription) et cliquez sur Suivant.



9. Click on Finish, connection creation was successful !
Cliquez sur Terminer, la création de la connexion a réussi !

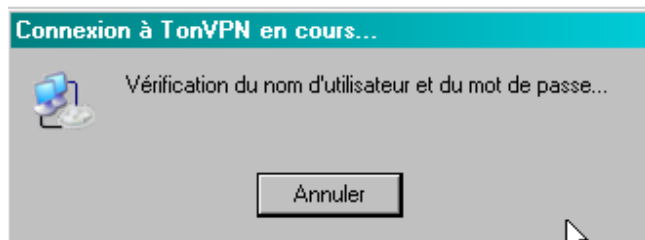


10. Go back to Network Connections and double click on TonVP. Following window pops up
Revenez sur les connexions réseau. Double cliquez sur TonVPN. La fenêtre suivante s'affiche.



Enter your TonVPN credentials according to the email you have received, then click Connect
Renseignez l'identifiant et mot de passe (8 caractères), comme ce que vous avez reçu par email (Attention aux minuscules/majuscules), puis cliquez sur Se connecter.

11. Login sequence starts.
La séquence d'authentification commence.



12. Once connected, you will see a new icon in systray, double click on it to see connection stats.
Une fois que vous serez connecté, vous verrez une nouvelle icône en bas à côté de l'horloge, double cliquez dessus pour obtenir des statistiques sur la connexion.



To make sure you're connected to TonVPN, go to <http://www.whatismyip.com>
Connectez vous à <http://www.whatismyip.com> pour vérifier votre nouvelle IP.



IP shown by What Is My Ip should be different than the one you're using usually.
L'IP indiquée par What Is My Ip devrait être différente de celle que vous utilisez d'habitude.