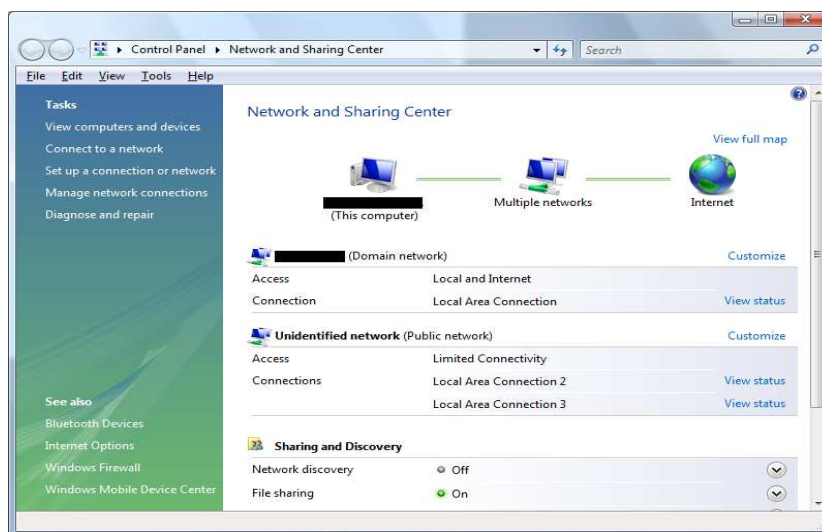


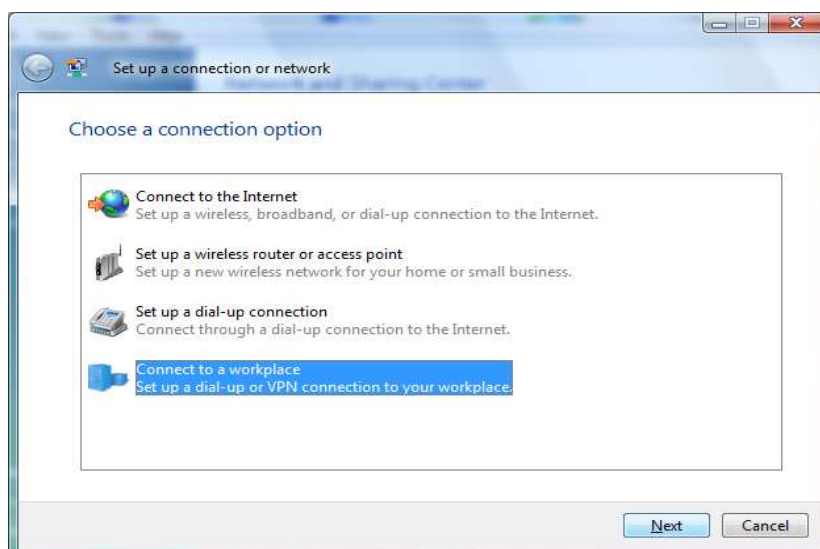
How To connect to **TonVPN Medium** / Comment se connecter à **TonVPN Medium**

**Note : you need to run all those steps as an administrator or somebody having admin rights on the system.
Note : ces étapes doivent être effectuées en temps qu'administrateur ou utilisateur avec des droits d'administration sur le système.**

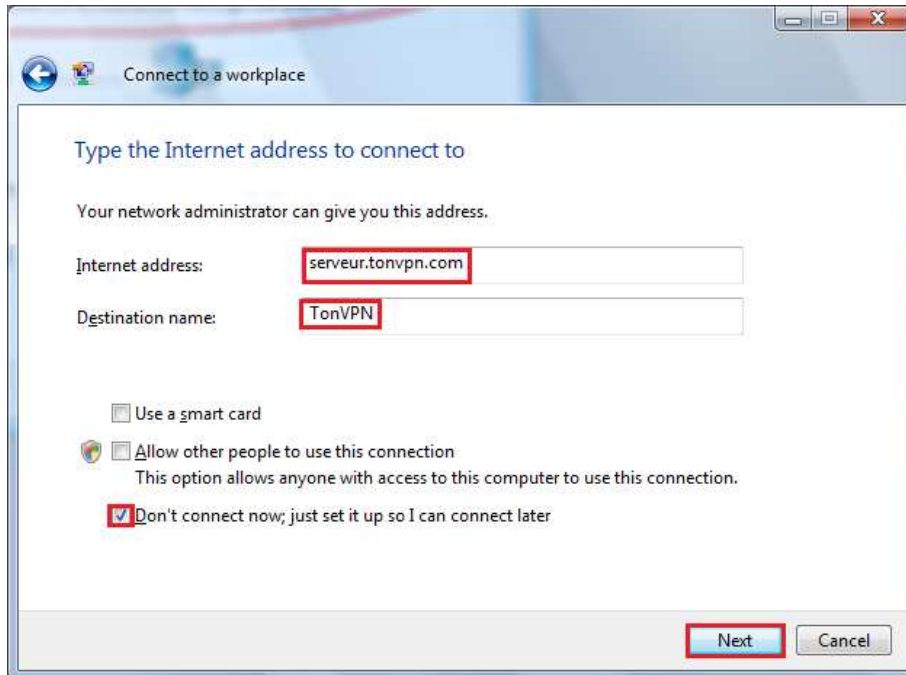
1. Click on Start menu, Connection
Cliquez dans le menu "Démarrer", "Connexion".
2. Click on Network & Sharing Center
Cliquez sur "Centre de réseau et partage".



3. Click on Set up a connection or network
Cliquez sur "Connexion à un réseau".



4. Choose to connect to the VPN through your Internet connection
Choisissez l'option "Utiliser ma connexion à Internet".

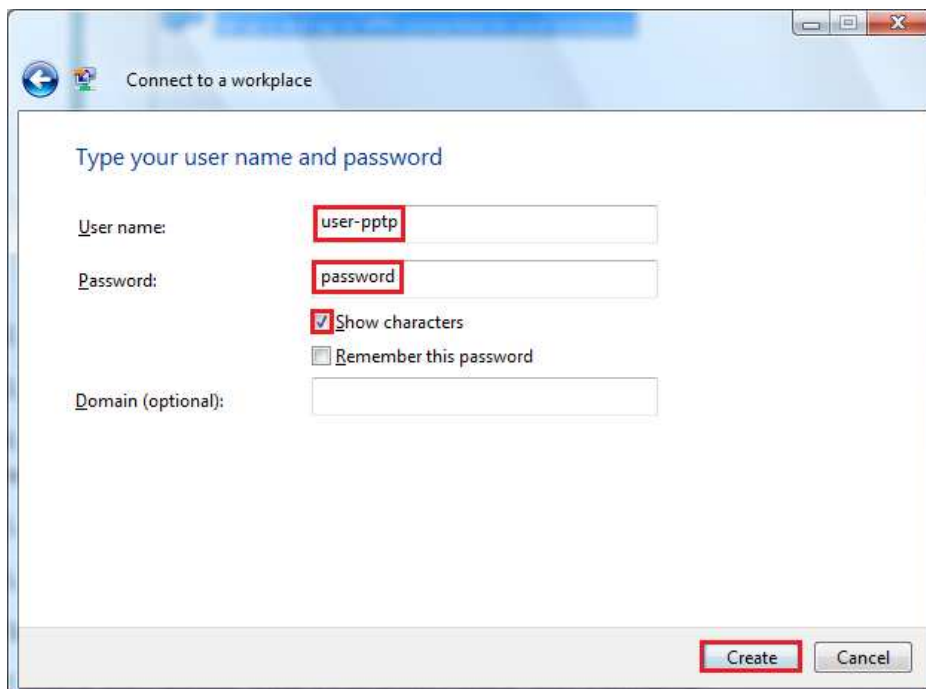


Enter TonVPN server's address (check your subscription email), choose a name for the connection, check the box and click Next

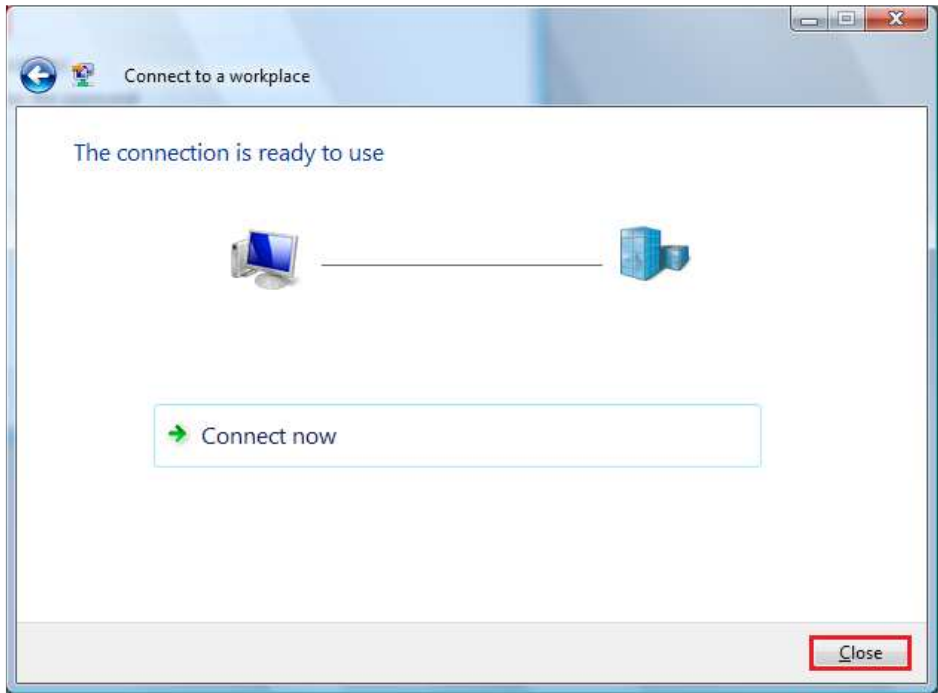
Renseignez l'adresse du serveur TonVPN auquel vous êtes rattachés (cf. email d'inscription), choisissez un nom pour la connexion (TonVPN Medium par exemple), cochez la case comme ci-dessus, puis cliquez sur Suivant.

5. Enter your TonVPN credentials according to the email you have received, then click Next

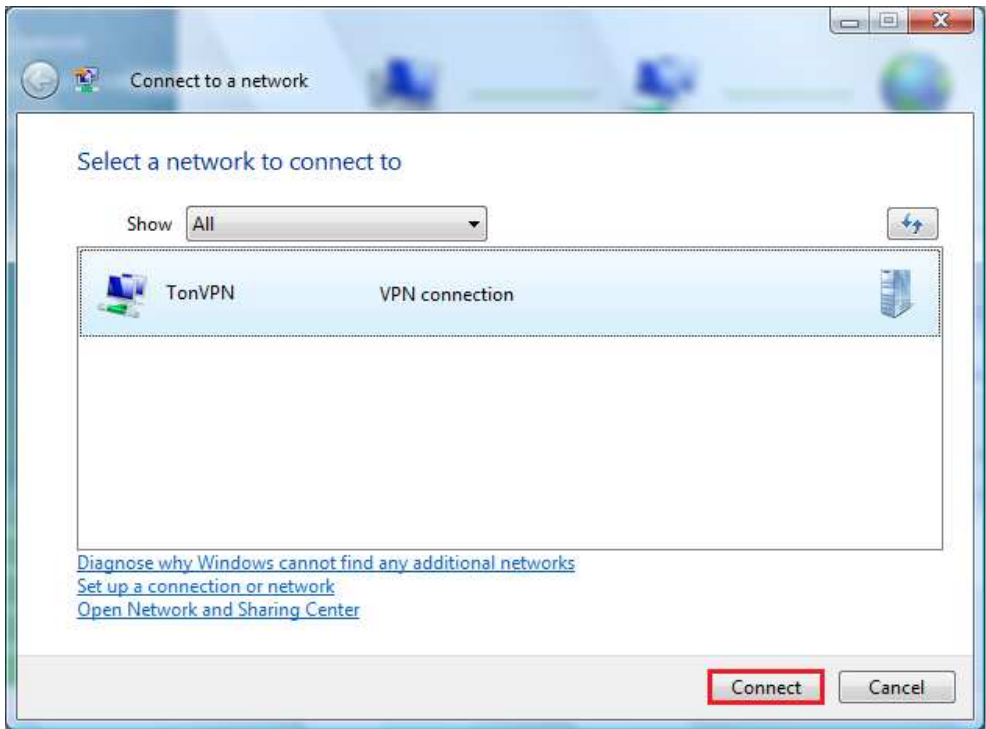
Renseignez l'identifiant et mot de passe (8 caractères), comme ce que vous avez reçu par email (Attention aux minuscules/majuscules), puis cliquez sur Créer.



6. Click on close, connection creation was successful !
Cliquez sur Fermer, la création de la connexion a réussi !



7. Go back to Network & Sharing Center, click on Connect to a network and select TonVPN, then click on Connect.
Revenez sur le centre de Réseau et Partage, cliquez sur Se connecter à un réseau. Choisissez TonVPN puis cliquez sur Se Connecter.



8. Enter your password once again & check the box as shown below. Then click Connect.
Renseignez de nouveau le mot de passe. Cochez la case "Mémoriser ce mot de passe" puis cliquez sur Se Connecter.



9. Once connected under Vista/7 you will be prompted to define the location of the network TonVPN. Choose Public Place for enhanced security.
Une fois la connexion établie Vista vous demande de définir l'emplacement du réseau TonVPN. Sélectionnez "Lieu public" pour une meilleure sécurité.

To make sure you're connected to TonVPN, go to <http://www.whatismyip.com>
Connectez vous à <http://www.whatismyip.com> pour vérifier votre nouvelle IP.



IP shown by What Is My Ip should be different than the one you're using usually.
L'IP indiquée par What Is My Ip devrait être différente de celle que vous utilisez d'habitude.