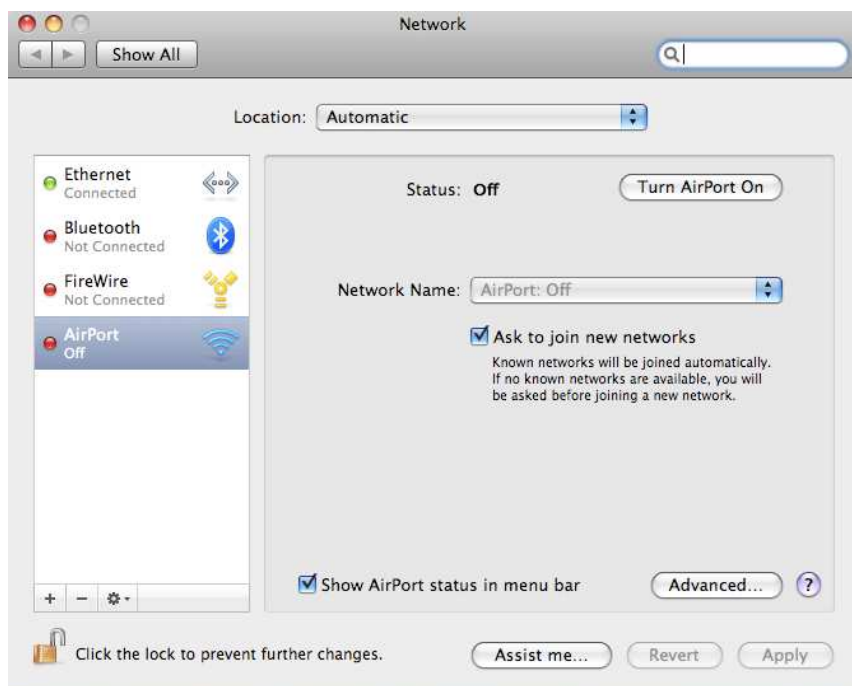


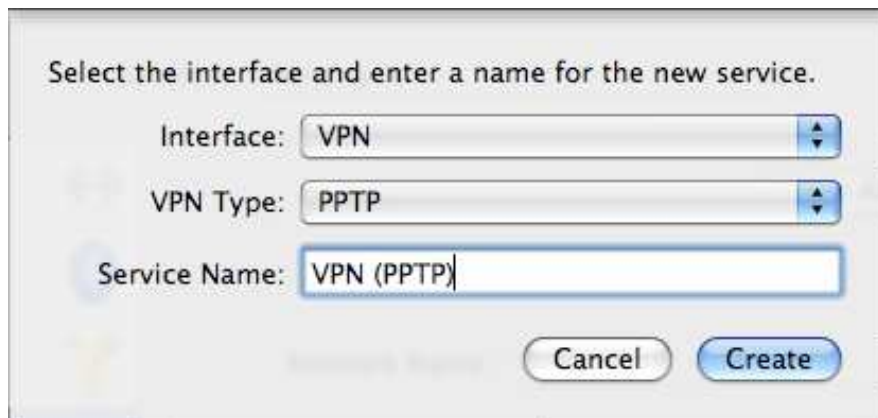
How To connect to **TonVPN Medium** / Comment se connecter à **TonVPN Medium**

**Note : you need to run all those steps as an administrator or somebody having admin rights on the system.
Note : ces étapes doivent être effectuées en temps qu'administrateur ou utilisateur avec des droits d'administration sur le système.**

1. Go to the Network configuration Panel, click on the Padlock to unlock menu and add a connection by clicking on the "+" symbol.
Allez dans le menu de configuration Réseau, cliquez sur le cadenas pour déverrouiller l'accès et pouvoir créer une nouvelle connexion en cliquant sur le symbole « + ».

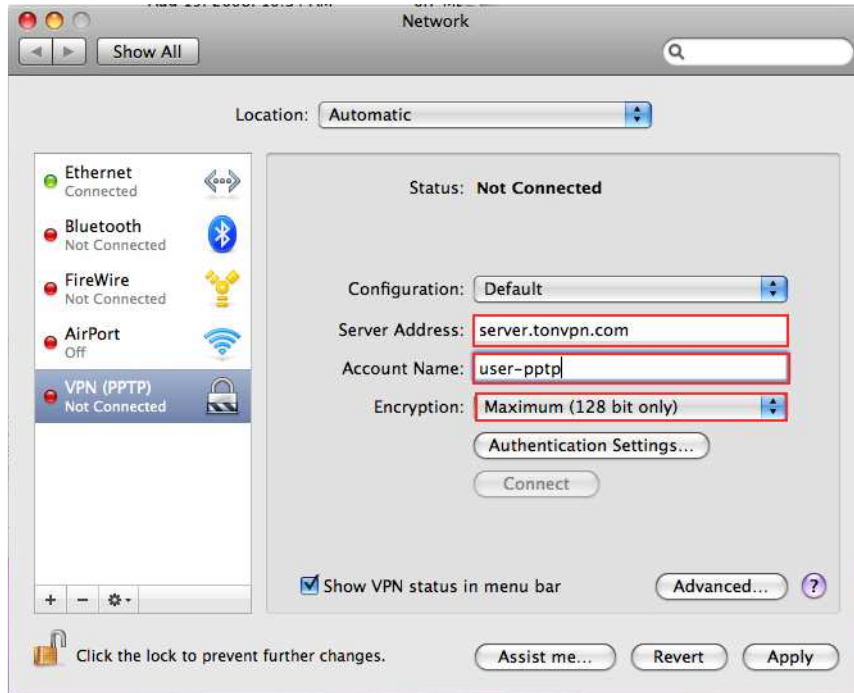


2. Choose to create a new VPN and enter details as shown below, you may also change Service Name
Choisissez de créer un nouveau VPN et configurez les informations comme ci-dessous. N'hésitez pas à changer le Service Name également.



Click on Create
Cliquez sur Créer.

3. Click on the VPN connection that was just created and change the settings according to the details you have received in the account creation email
Cliquez sur la connexion VPN nouvellement créée et modifiez les paramètres avec ceux fournis dans l'email de création de compte.

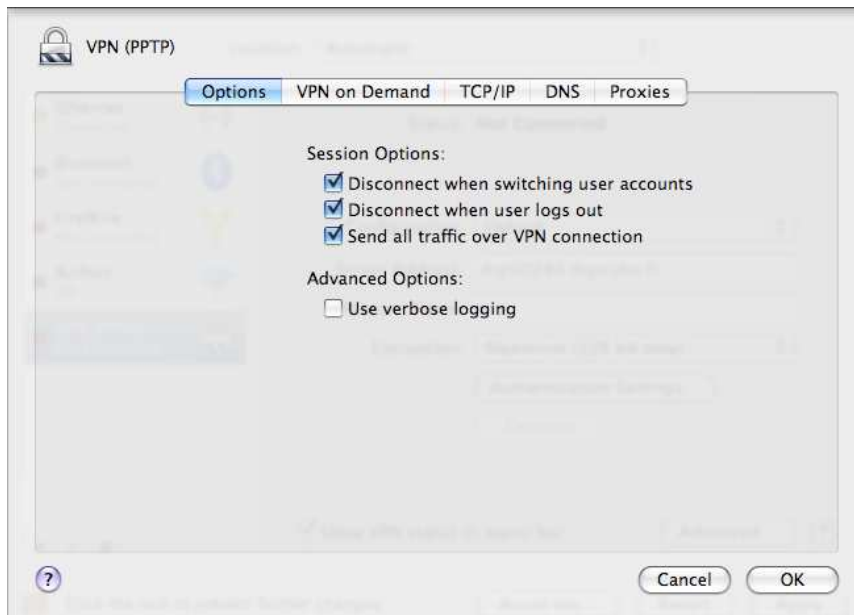


4. Click on Authentication Settings and enter the password that was sent to you by email
Cliquez sur Paramètres d'authentification et saisissez le mot de passe qui vous a été envoyé par mail.

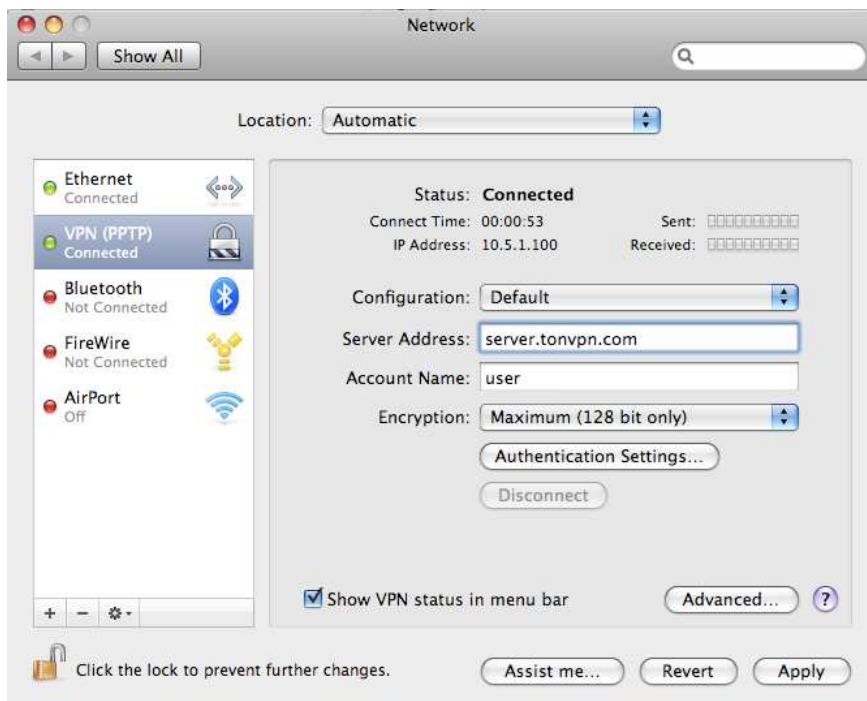


Click on OK
Cliquez sur OK.

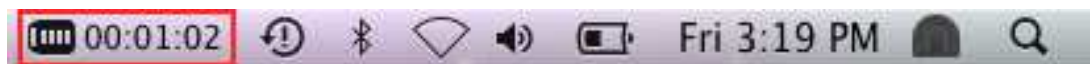
5. Click on advanced Settings and check the boxes as shown below, then click OK
Cliquez sur Paramètres Avancés et cochez les cases comme sur l'image ci-dessous puis cliquez sur OK.



6. Then click on apply, connection creation was successful !
Cliquez sur apply, la création de la connexion a réussi !
7. Click on Connect to connect to TonVPN. Once connected, the button on left side of the VPN connection will turn to green.
Cliquez sur Connexion pour vous connecter à TonVPN. Une fois connecté, le bouton à gauche de la connexion VPN deviendra vert.



8. A new icon will show up on the top right in the task bar
Une nouvelle icône s'affichera en haut à droite dans la barre des tâches.



To make sure you're connected to TonVPN, go to <http://www.whatismyip.com>
Connectez vous à <http://www.whatismyip.com> pour vérifier votre nouvelle IP.



IP shown by What Is My Ip should be different than the one you're using usually.
L'IP indiquée par What Is My Ip devrait être différente de celle que vous utilisez d'habitude.