

# How To connect to **TonVPN Max** / Comment se connecter à **TonVPN Max**

**Note : you need to run all those steps as an administrator or somebody having admin rights on the system. You need to disable UAC under Windows Vista/7 to run program properly.**  
**Note : ces étapes doivent être effectuées en temps qu'administrateur ou utilisateur avec des droits d'administration sur le système. Vous devez désactiver l'UAC sous Windows Vista/7.**

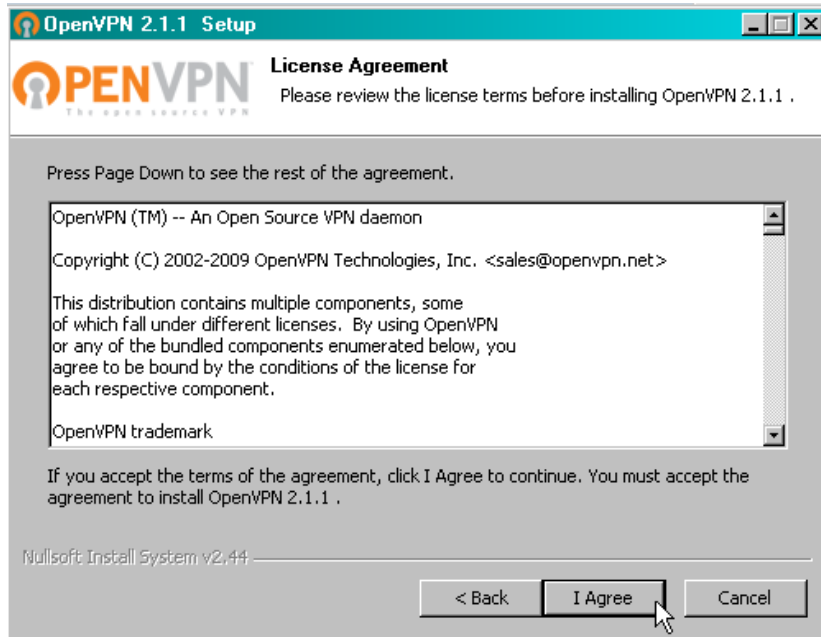
1. First you need to download OpenVPN from <http://swupdate.openvpn.org/community/releases/openvpn-2.2.1-install.exe>  
Tout d'abord, téléchargez OpenVPN depuis <http://swupdate.openvpn.org/community/releases/openvpn-2.2.1-install.exe>



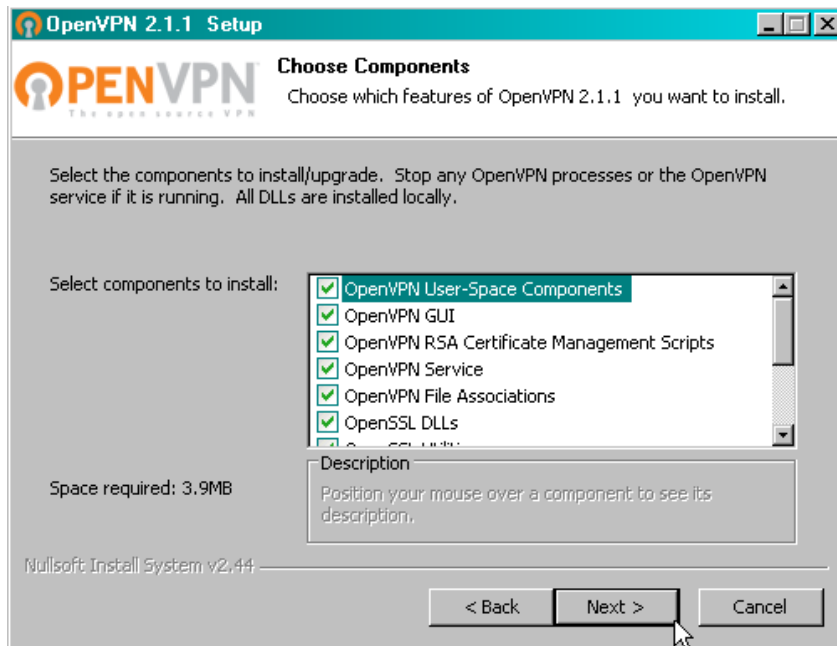
2. Install the program following the instructions below  
Installez le programme en suivant les étapes ci-dessous.



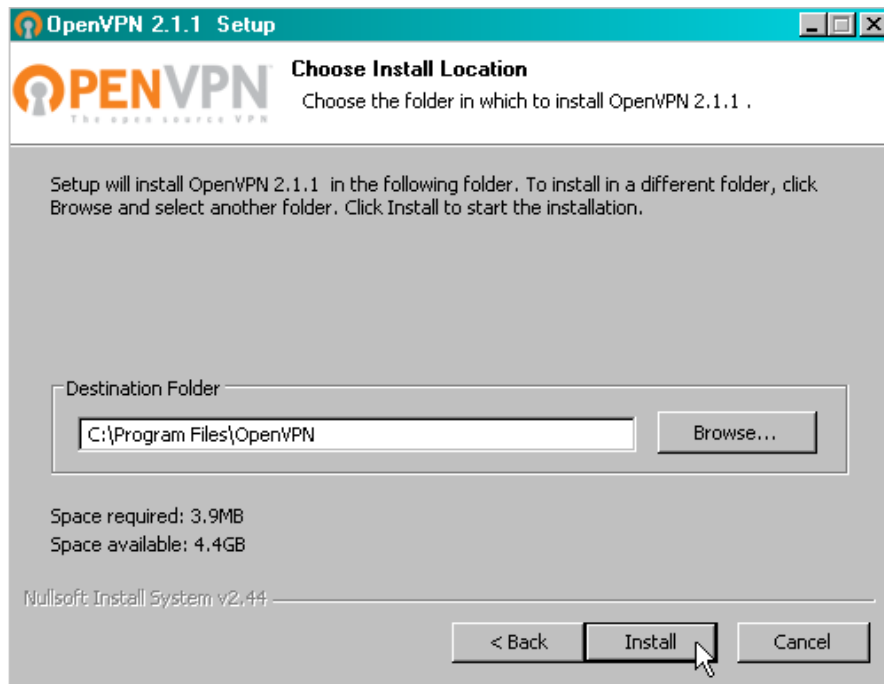
Click on Next  
Cliquez sur Next.



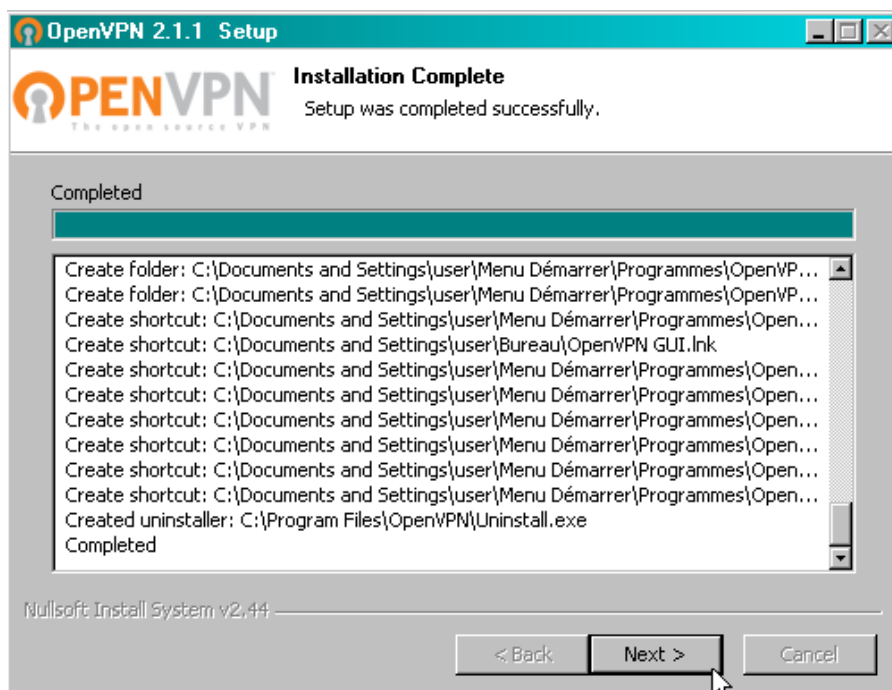
Click on I Agree  
Cliquez sur I Agree.



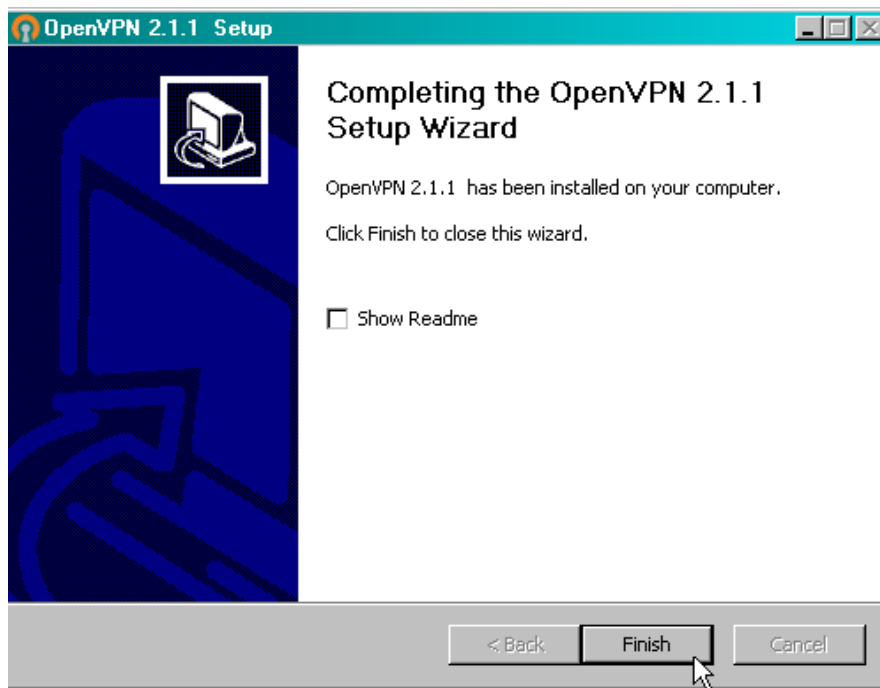
Click on Next  
Cliquez sur Next.



Click on Install  
Cliquez sur Install.

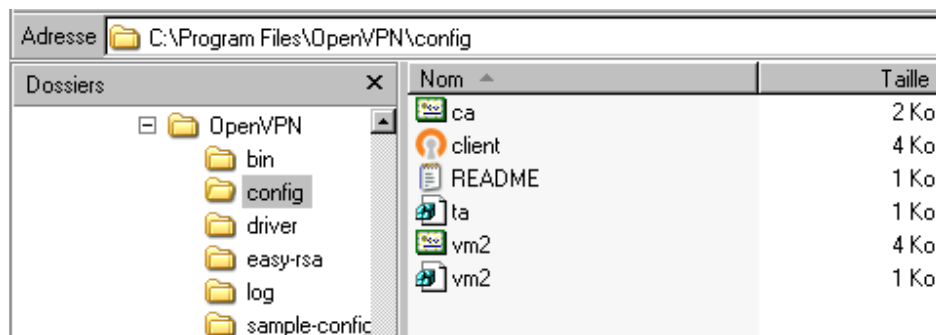


Click on Next  
Cliquez sur Next.



Click on Finish  
Cliquez sur Finish.

- Open an explorer windows and browse to the path where OpenVPN has been installed (C:\Program Files\Openvpn). Go to the config folder  
Ouvrez un explorateur de fichier and allez jusqu'au repertoire où OpenVPN a été installé (C:\Program Files\Openvpn). Cliquez ensuite sur le dossier config.



You need to extract the package emailed to you, containing several files (list below).  
Il vous faut extraire le contenu du package reçu par email dans ce répertoire (la liste se trouve ci-dessous).

ca.crt  
userXXXX.crt  
userXXXX.key  
client.ovpn  
ta.key

4. Edit config.ovpn with a file editor (NotePad for example) and change the following lines to match your settings.  
Editez le fichier config.ovpn avec le BlocNotes par exemple et modifier les lignes suivantes.

remote X.X.X.X 443

(where X.X.X.X is the ip address of the TonVPN server your account has been created on)

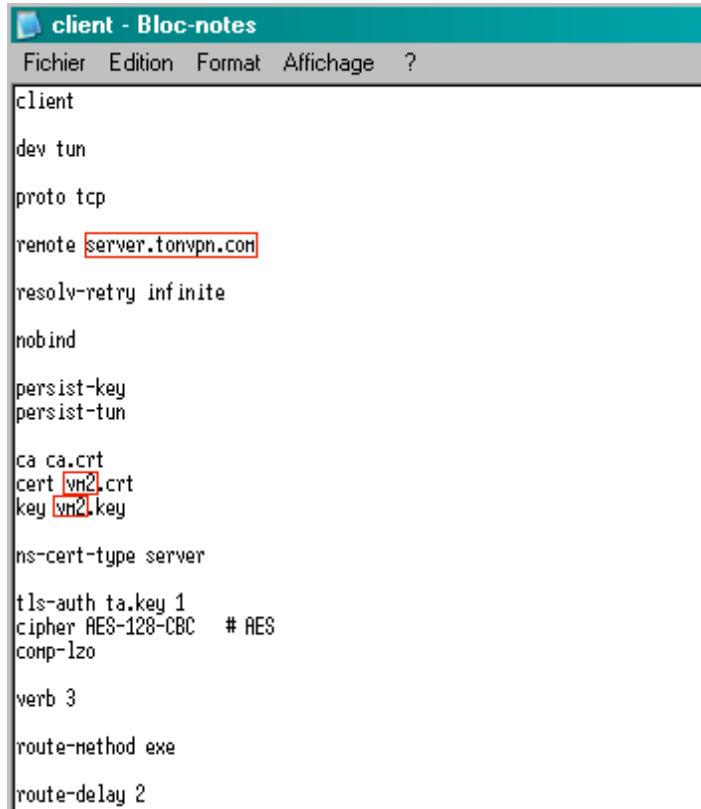
(X.X.X.X étant l'adresse IP du serveur TonVPN où votre compte a été créé)

cert clientXXXX.crt

key clientXXXX.key

(where clientXXXX is the name of the .crt & .key files you have received)

(remplacez clientXXXX par le nom des fichiers que vous avez reçus)



```
client
dev tun
proto tcp
remote server.tonvpn.com
resolv-retry infinite
nobind
persist-key
persist-tun
ca ca.crt
cert vn2.crt
key vn2.key
ns-cert-type server
tls-auth ta.key 1
cipher AES-128-CBC # AES
comp-lzo
verb 3
route-method exe
route-delay 2
```

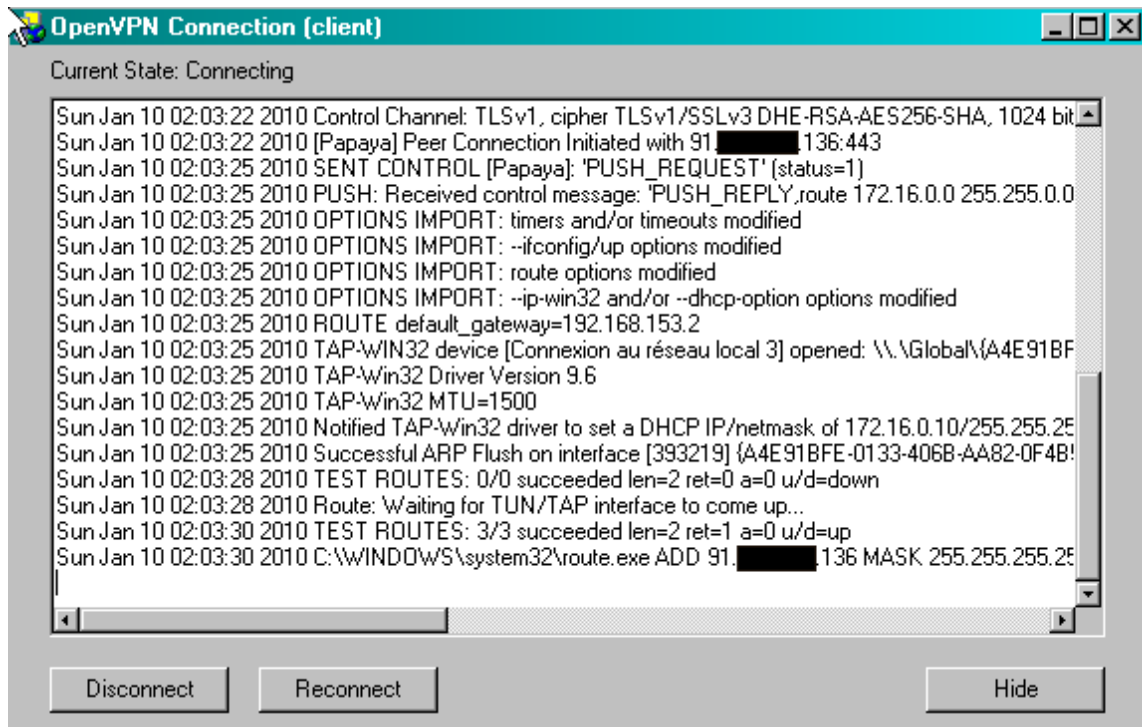
Close and save the file

Enregistrer le fichier modifié et quittez

5. Start the OpenVPN GUI, a small icon with 2 computers in red should appear near the systray.  
Démarrer OpenVPN GUI, une icône avec 2 ordinateurs rouges devrait apparaître en bas à côté de l'horloge.



- Double clic on that icon, OpenVPN will then connect to TonVPN  
Double cliquez sur cette icône, OpenVPN va se connecter à TonVPN.



- Once connected, the systray icon should turn into green. You're connected!  
Une fois connecté, l'icône en bas à côté de l'horloge apparaîtra en vert. Vous êtes connectés!



- After connection (under Vista/7) you will be prompted to define the location of the network TonVPN. Choose Public Place for enhanced security.  
Une fois la connexion établie Vista vous demande de définir l'emplacement du réseau TonVPN. Sélectionnez "Lieu public" pour une meilleure sécurité.

To make sure you're connected to TonVPN, go to <http://www.whatismyip.com>  
Connectez vous à <http://www.whatismyip.com> pour vérifier votre nouvelle IP.



IP shown by What Is My Ip should be different than the one you're using usually.  
L'IP indiquée par What Is My Ip devrait être différente de celle que vous utilisez d'habitude.